

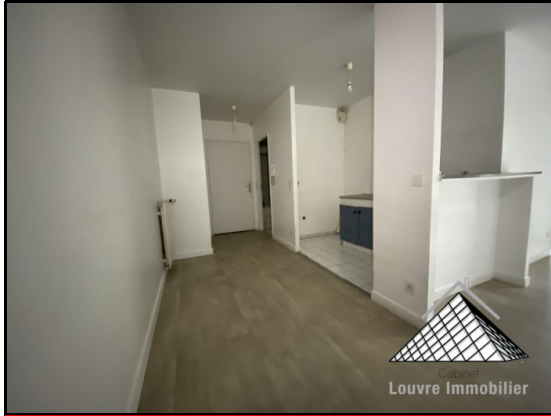


## Appartement 2 pièces proche Chaville Rive Droite

34 m<sup>2</sup>

2 pièces

Chaville



**Vendu**

Type d'appartement	T1/2
Surface	34.29 m <sup>2</sup>
Séjour	22 m <sup>2</sup>
Pièces	2
Chambres	1 coin chambre
Salle de bains	1
WC	1
Étage	2
Epoque, année	1992
État général	A rafraîchir
Chauffage	Gaz Collectif
Cuisine	Nue
Vue	Rue
Ouvertures	PVC, Double vitrage
Exposition	Est
Ascenseur	Oui
Cave	Oui
Taxe foncière	626 €/an
Charges	135 € /mois

Référence Chaville - A 5 minutes à pied de la gare Chaville Rive Droite

Au sein d'une copropriété des années 90, un appartement composé d'une entrée avec placard, d'une salle de bains avec WC, d'une pièce de vie avec cuisine américaine, ainsi qu'un coin chambre.

Double vitrage et volets roulants.

Petits travaux à prévoir

Une cave complète ce bien

135€ charges mensuelles : ascenseur, entretien et chauffage

Les points forts :

- gare chaville rive droite
- bus 171
- commerces

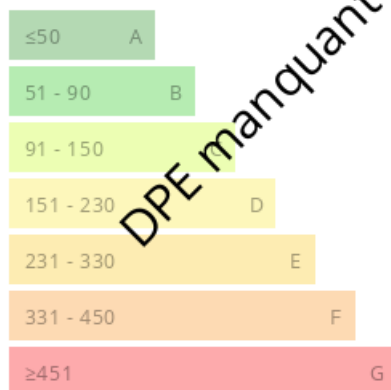
**LOUVRE IMMOBILIER**



75001 Paris  
www.louvre-immobilier.com  
contact@louvre-immobilier.com  
06 38 66 17 63

### Consommations énergétiques

Logement économe



Logement énergivore (kWh/m².an)

### Émission de gaz à effet de serre

Faible émission de GES



Forte émission de GES (kg CO2/m².an)