

40 m<sup>2</sup>

2 pièces

Vincennes



**Vendu**

Type d'appartement	T2
Surface	40.22 m <sup>2</sup>
Séjour	14 m <sup>2</sup>
Pièces	2
Chambres	1
Salle de bains	1
WC	1
Étage	5
Epoque, année	1930
État général	A rafraîchir
Chauffage	Gaz Collectif
Cuisine	Equipée, Indépendante
Ameublement	Non meublé
Vue	Rue
Ouvertures	PVC, Double vitrage
Exposition	Nord-Sud
Ascenseur	Non
Cave	Oui
Taxe foncière	745 €/an
Charges	117 € /mois

Référence , Mandat N°110 Vincennes - A moins de 5 minutes à pied du métro Saint Mandé.

Au sein d'un bel immeuble des années 30 très bien entretenu, au 5ème et dernier étage sans ascenseur (projet d'ascenseur)

Un appartement deux pièces de 40m2 composé d'une vaste entrée possible espace bureau ou salle a manger, d'un séjour sur rue exposition sud, d'une cuisine fermée et équipée, d'une chambre et d'une salle de bains avec WC  
Double exposition nord / sud avec vue dégagée.

Calme et lumineux. Charme de l'ancien avec parquet et cheminée.

A rafraichir

Pas de travaux de copropriété

117€ de charges mensuelles (eau froide, chauffage, entretien des parties communes)

745€ taxe foncière annuelle

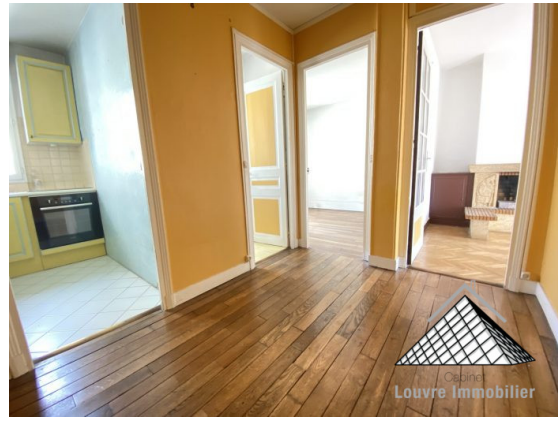
Les points forts :

- transport
- commerce
- vue dégagée

**LOUVRE IMMOBILIER**

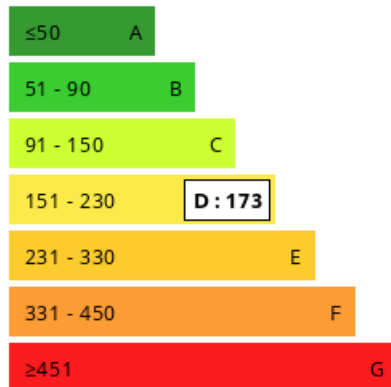


75001 Paris  
www.louvre-immobilier.com  
contact@louvre-immobilier.com  
06 38 66 17 63



### Consommations énergétiques

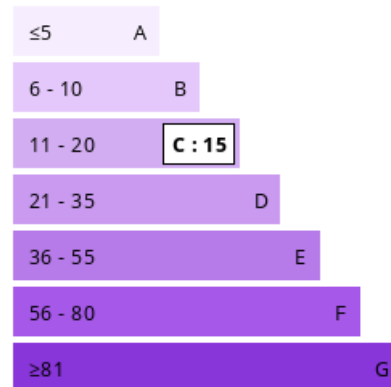
Logement économe



Logement énergivore (kWh/m<sup>2</sup>.an)

### Émission de gaz à effet de serre

Faible émission de GES



Forte émission de GES (kg CO<sub>2</sub>/m<sup>2</sup>.an)