

30 m²

1 pièce

Paris



Vendu

Type d'appartement	T1/2
Surface	29.80 m ²
Séjour	10 m ²
Pièces	1
Chambres	1 coin chambre
Salle d'eau	1
WC	1
Étage	2
Epoque, année	1865
État général	En excellent état
Chauffage	Electrique
Cuisine	Aménagée
Ameublement	Non meublé
Vue	Cour
Ouvertures	PVC, Double vitrage
Exposition	Sud-Est
Ascenseur	Non
Cave	Oui
Taxe foncière	313 €/an
Charges	71 € /mois

Référence Metro Chateau Rouge, dans un immeuble ancien en parfait état.

Au 2^e étage sur cour, charmant appartement de 29m² composé d'une petite entrée, d'un séjour et cuisine de 17m², d'un coin chambre ainsi que d'une salle d'eau avec WC.

Lumineux et calme, exposition Sud/Est

Aucun travaux à prévoir.

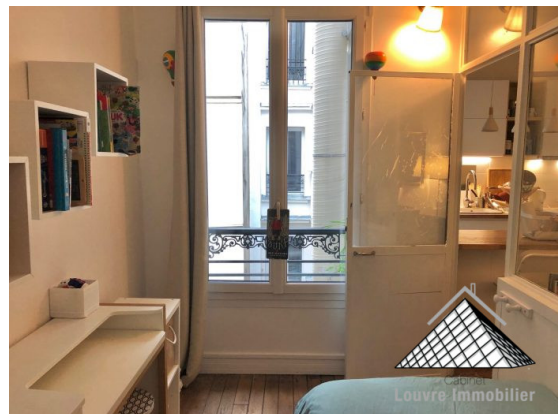
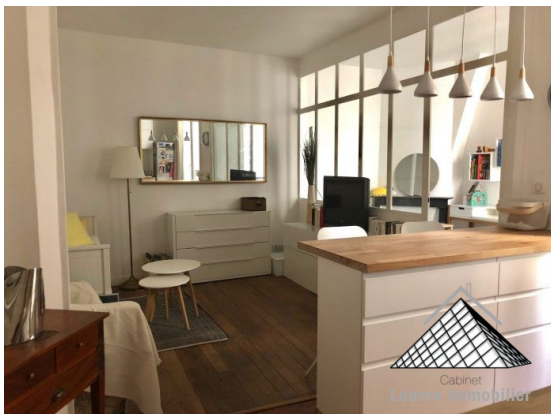
Les points forts :

- Quartier animé
- Transport

LOUVRE IMMOBILIER

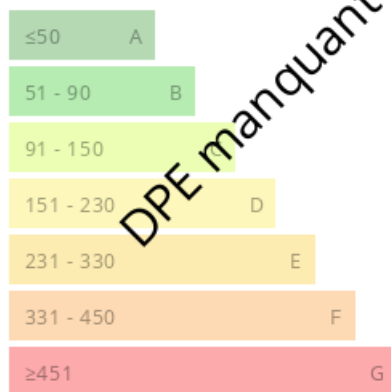


75001 Paris
www.louvre-immobilier.com
contact@louvre-immobilier.com
06 38 66 17 63



Consommations énergétiques

Logement économe



Logement énergivore (kWh/m².an)

Émission de gaz à effet de serre

Faible émission de GES



Forte émission de GES (kg CO2/m².an)

SAS au capital de 1000 € 75001 Paris • Téléphone 0638661763 • SIRET 85354919400019 • TVA FR78853549194 • Carte pro 75012019000042775
délivrée par CCI Paris Ile de France 2 place de la Bourse 75002 Paris • . La société ne doit recevoir ni détenir d'autres fonds, effets ou valeurs que
ceux représentatifs de sa rémunération ou de sa commission • RCP B1 6520641 auprès de ACM IARD SA 4 rue Frédéric-Guillaume Raiffeisen 67000
Strasbourg

Document non contractuel